



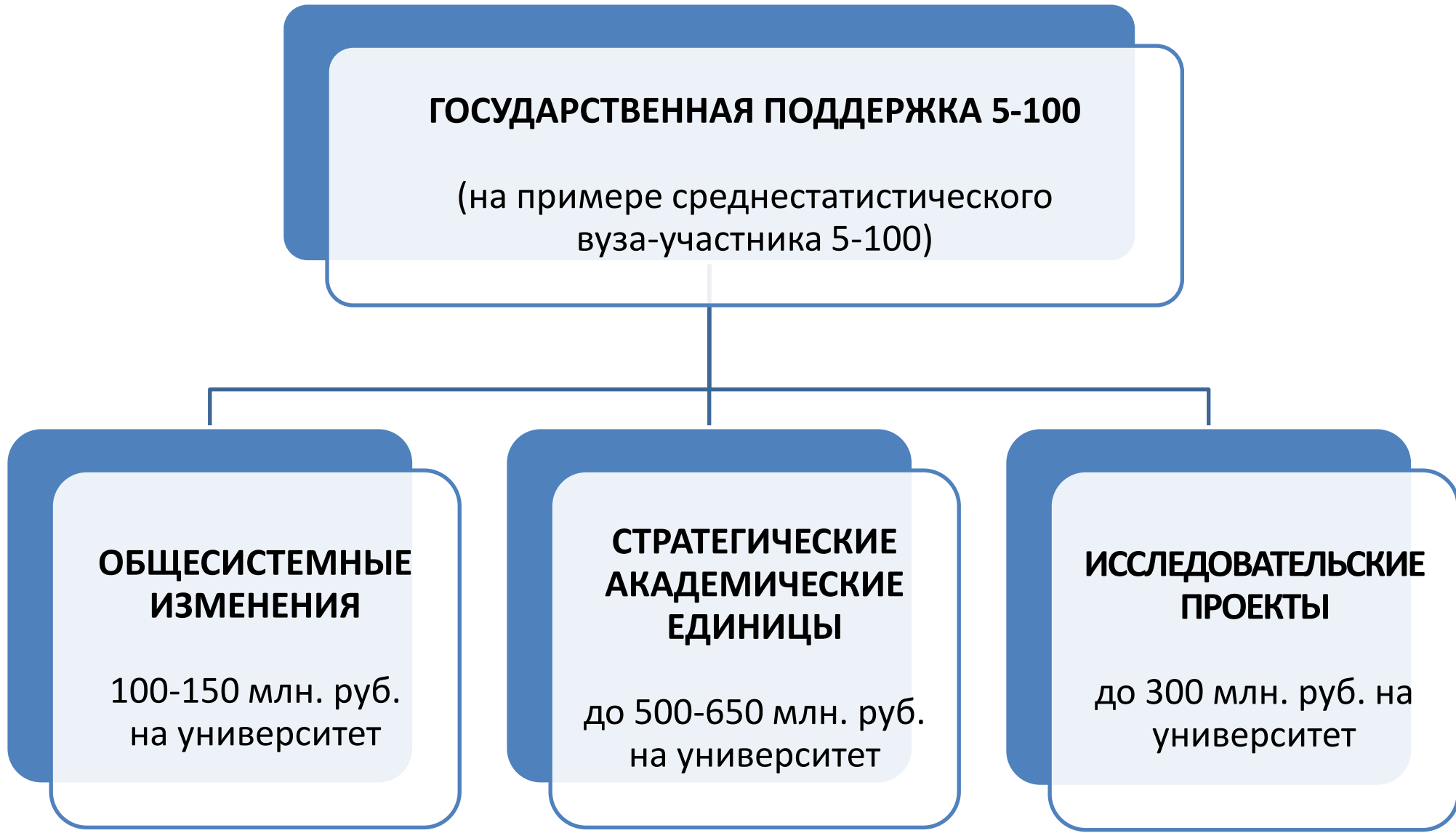
Уральский
федеральный
университет

О неуловимых мгновениях бытия...

А.Н.Бабушкин

Подходы Минобрнауки

Предполагаемые подходы распределения финансирования на 2016-2017 гг.



Стратегические академические единицы – отдельные структурные подразделения (факультеты, институты, лаборатории и др.) или их объединения («консорциумы»)

характеризуются:

1. эффективной системой управления, ориентированной на:

- решение практикоориентированных образовательных и научно-технологических (в т.ч. фундаментального характера) задач социально-экономического и научно-технического развития РФ, используя доступные ресурсы внутри и за пределами университета;
- встраивание соответствующей единицы в международную повестку глобальных научно-технологических вызовов и занятие в ней лидерских позиций;

2. наличием актуальной научно-исследовательскую повестки, соответствующей приоритетным направлениям развития науки и техники, глобальным научно-технологическим вызовам;

3. значительным вкладом в деятельность университета;

4. функционирующими механизмами, обеспечивающими связку образовательного процесса в университете и его научно-исследовательской деятельности

Стратегические академические единицы

5. выдающимися показателями по следующим группам ресурсов:
 - научно-педагогические работники;
 - талантливые, активные студенты (аспиранты);
 - уникальные образовательные программы, методы обучения, необходимые для прироста знаний студентов;
 - существующие активно развивающиеся проекты в области учебной и научно-исследовательской кооперации с ведущими зарубежными научно-образовательными центрами;
6. ресурсная база, необходимая для реализации высококонкурентных исследовательских проектов, система соглашений с партнерскими организациями за пределами университета, обеспечивающая доступ к соответствующим ресурсам;
7. реалистичной программой для развития своей деятельности, которая увеличивает вклад соответствующей единицы в развитие университета и приращение его целевых показателей, а также закрепляет системообразующую роль стратегической академической единицы в обеспечении конкурентных преимуществ для университета на национальном и международном уровне.

САЕ УрФУ

- Высшая школа естественных наук и математики
(ИЕН + ИМКН)
- Инженерная школа IT, телекоммуникаций и систем управления
(ИРИТ-РТФ +...)
- Инженерная школа новой индустрии
(ИММТ + ММИ)

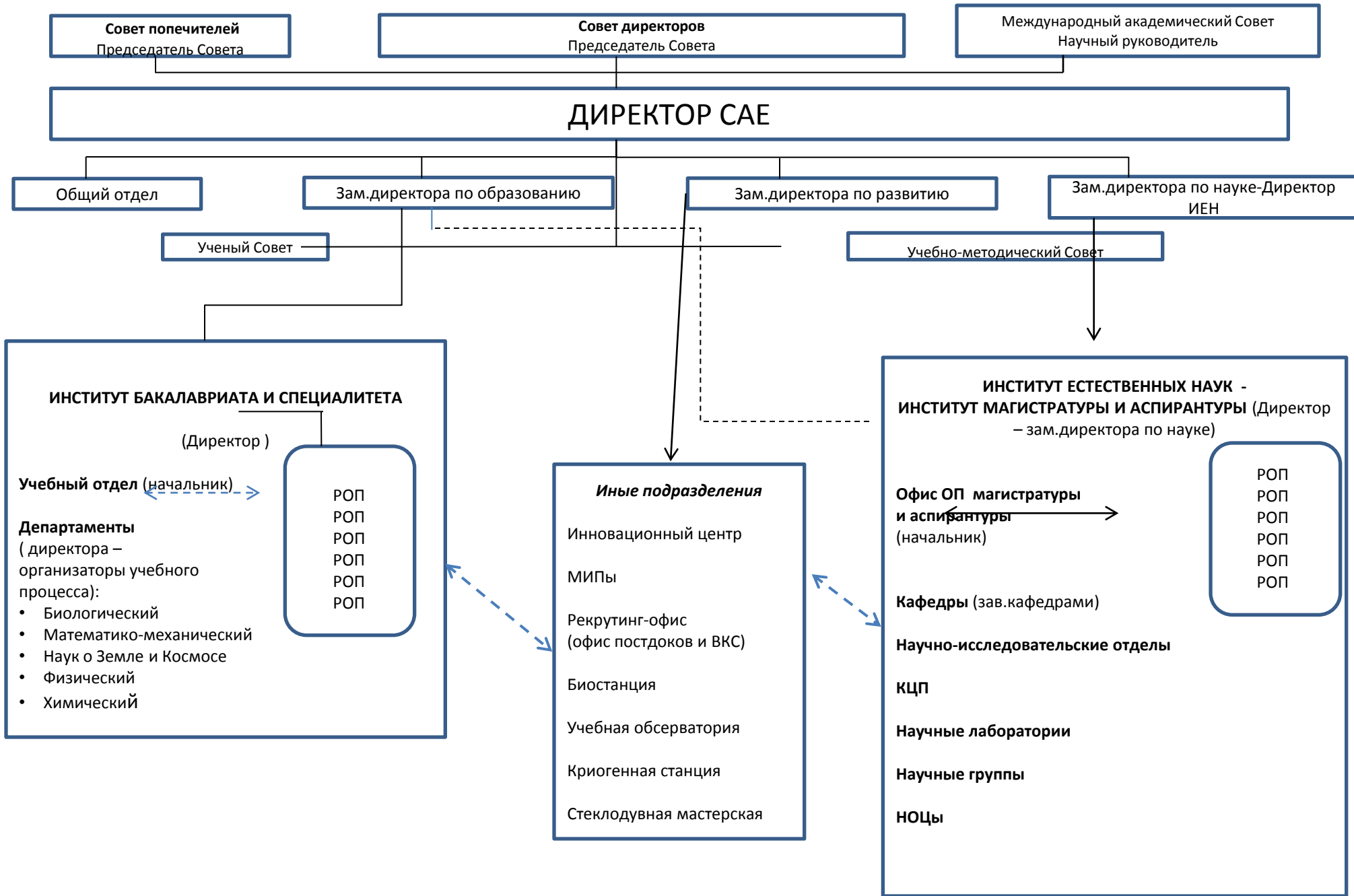
САЕ УрФУ

- Суммарное финансирование на 2016 год УрФУ в рамках ППК – 500 млн. рублей

По нашим оценкам только на ВШЕНИМ требуется не менее 200 млн. рублей

Максимальная реструктуризация именно у нас

ШЕНИМ



Текущие задачи

- Понять, каким образом формировать институт бакалавриата
- Понять, что такое в этой системе кафедра, и нужно ли это подразделение
- Понять, как работать с ППС и персоналом
- Начать учебный год...
- И при этом еще резкая перестройка учебного процесса – полномасштабное введение модульной системы, траекторий обучения, системы выбора студентами, системы майноров....

Одна из задач

Развитие сетевых образовательных программ и программ двух дипломов бакалавриата, магистратуры и аспирантуры:

сетевые взаимодействия в рамках Клуба 10 (федеральные университеты) + университеты России

сетевые взаимодействия в рамках программы 5-100

сетевые взаимодействия с зарубежными университетами

Сетевые программы в рамках консорциума БРИКС (Global climate change and ecology) и др.

Наши возможности для физиков и К - магистерские программы в области материаловедения, очень приличное оборудование...

Спасибо за внимание

